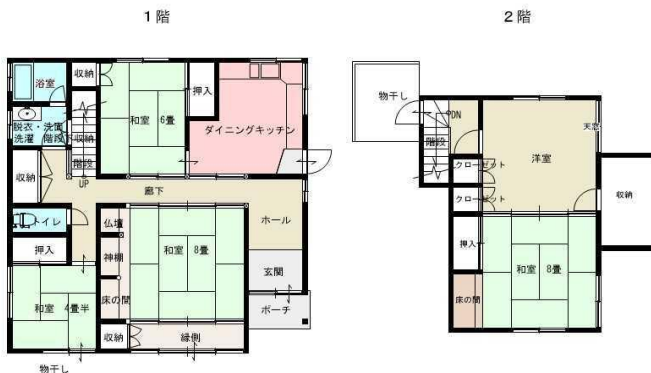


上物部中古住宅



名称	上物部中古住宅			
価格	830万円			
所在	洲本市上物部796-5			
交通	洲本IC車で11分5.2km、洲本高速バスセンター車で8分2.7km			
土地	面積	206.10㎡		
	地目	宅地		
	土地権利	所有権	私道負担	無
建物	構造	木造瓦葺2階縦		
	築年月	昭和54年11月新築		
	間取り	6DK		
	面積	1階93.14㎡2階41.71㎡		
設備	公営水道	一般プロパン	下水道	
その他				
	洲本市空き家バンク 登録番号:	802311B2号		
備考	売主の契約不適合責任免除			
	取引態様	媒介		

合同会社 みずいろ不動産

〒656-0425 兵庫県南あわじ市榎列小榎列238番5 Tel・fax 0799-20-1481 info@mizuiro-awaji.com

宅地建物取引業免許番号 兵庫県知事(1)第800301号
 (一社)兵庫県宅地建物取引業协会会员
 (公社)近畿地区不動産公正取引協議会加盟

